

# **1º Informe del Observatorio Bioquímico de la Salud (OBIOS)**

## **Estadísticas de anticuerpos IgG e IgM para SARS COV2**

Correspondientes a pacientes que concurren a los Laboratorios participantes, desde el inicio de la pandemia hasta el día 31/12/20.



### **RESULTADOS INFORMADOS:**

Se registraron los datos de **128.920** pacientes que concurrieron a los laboratorios participantes desde el mes de mayo de 2020 al mes de diciembre de 2020, inclusive, para realizar la investigación de presencia de anticuerpos anti SARS COV2, en IgG e IgM.

Los datos son informados en VALORES ABSOLUTOS Y PORCENTUALES MES POR MES, para cada Método.

### **MÉTODOS:**

Los métodos utilizados son:

- a) Quimioluminiscencia
- b) Enzimoimmunoensayo

En el caso de Quimioluminiscencia, se informan adicionalmente Anticuerpos Totales ya que algunos equipos dan esta información como suma de anticuerpos IgG e IgM anti Sars Cov2.

### **POBLACIÓN ESTUDIADA:**

El universo estudiado es el que corresponde a personas que concurren a los laboratorios participantes por indicación médica o por decisión personal.

No debe ser considerado como una representación de la población total del país o de alguna región en particular, ya que su asistencia a los laboratorios está relacionada con síntomas o contactos personales que promueven la indicación médica o la preocupación personal del paciente. Por lo tanto, su concurrencia está sesgada por situaciones particulares, si se la compara con el Universo de la población total.

Tampoco los laboratorios participantes son una muestra representativa de una o varias regiones en particular, ya que algunos de ellos reciben especímenes para diagnóstico como derivación de otros laboratorios.

### **LABORATORIOS PARTICIPANTES**

Participan de la encuesta, hasta el momento, 23 laboratorios de análisis clínicos de distinta envergadura. De ellos, 15 corresponden a 13 localidades de la Provincia de Buenos Aires; 3 laboratorios corresponden a la Ciudad Autónoma de Buenos Aires; 2 a la provincia de Santa Fe. Por las provincias de Neuquén, Rio Negro y San Juan participa 1 laboratorio por cada una de ellas.

(Ver Tabla Nº 3)



## RESULTADOS

### Método: QUIMIOLUMINISCENCIA

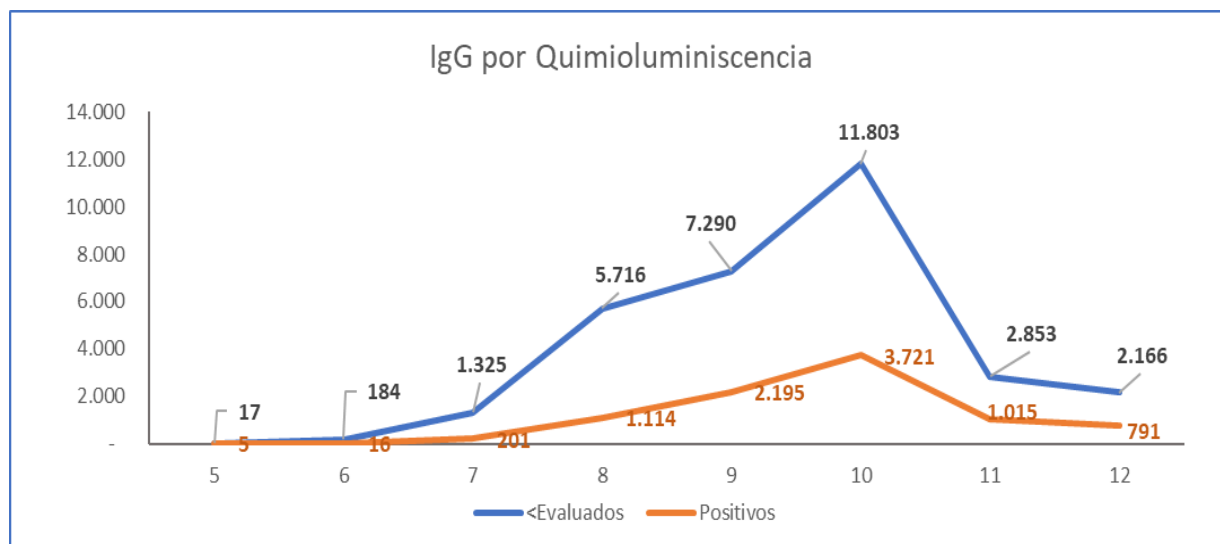
Tabla Nº1. DATOS TOTALES VALORES ABSOLUTOS Y PORCENTUALES MES POR MES.

Método: QUIMIOLUMINISCENCIA.

al 31/12/20	Quimioluminiscencia								
	IgG			IgM			Anticuerpos Totales		
Mes	Evaluidos	Positivos	% Positivos	Evaluidos	Positivos	% Positivos	Evaluidos	Positivos	% Positivos
5	17	5	29,4%	8	3	37,5%	0	0	0,0%
6	184	16	8,7%	95	8	8,4%	5.994	248	4,1%
7	1.325	201	15,2%	143	23	16,0%	7.596	713	9,4%
8	5.716	1.114	19,5%	9.623	834	8,7%	8.617	1.605	18,6%
9	7.290	2.195	30,1%	10.798	1.122	10,4%	7.816	2.156	27,6%
10	11.803	3.721	31,5%	9.471	1.604	16,9%	9.533	3.396	35,6%
11	2.853	1.015	35,6%	1.834	559	30,5%	938	268	28,6%
12	2.166	791	36,5%	1.318	366	27,8%	335	97	29,0%
2020	31.354	9.058	28,9%	33.290	4.519	13,6%	40.829	8.483	20,8%

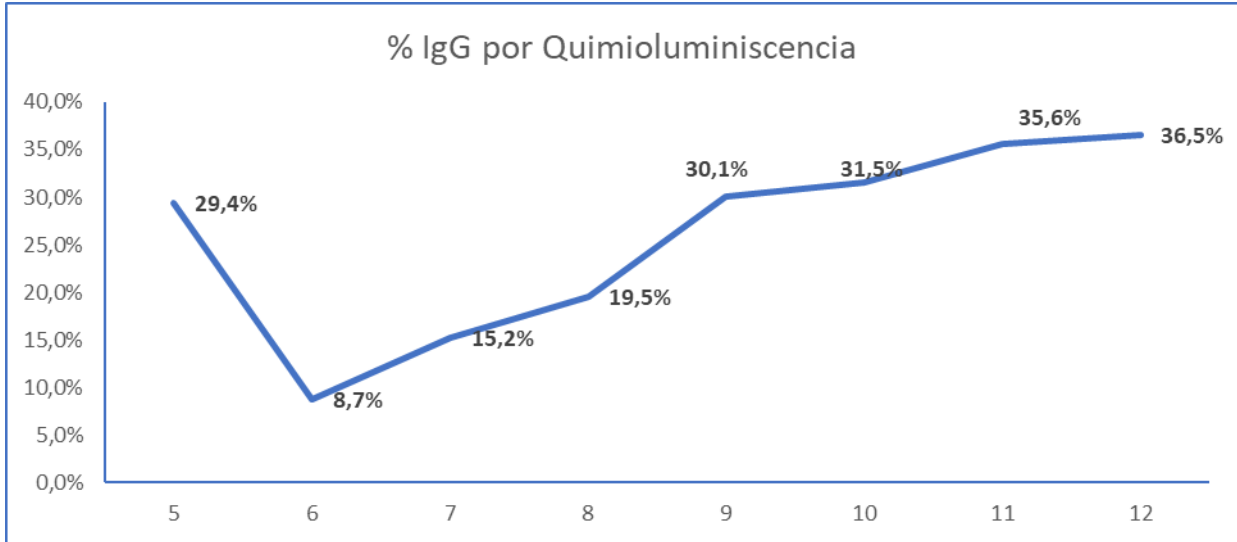
Gráfico Nº1. Método Quimioluminiscencia. IgG- Valores absolutos.

Pacientes totales y número de positivos desde el mes 5/20 al mes 12/20.



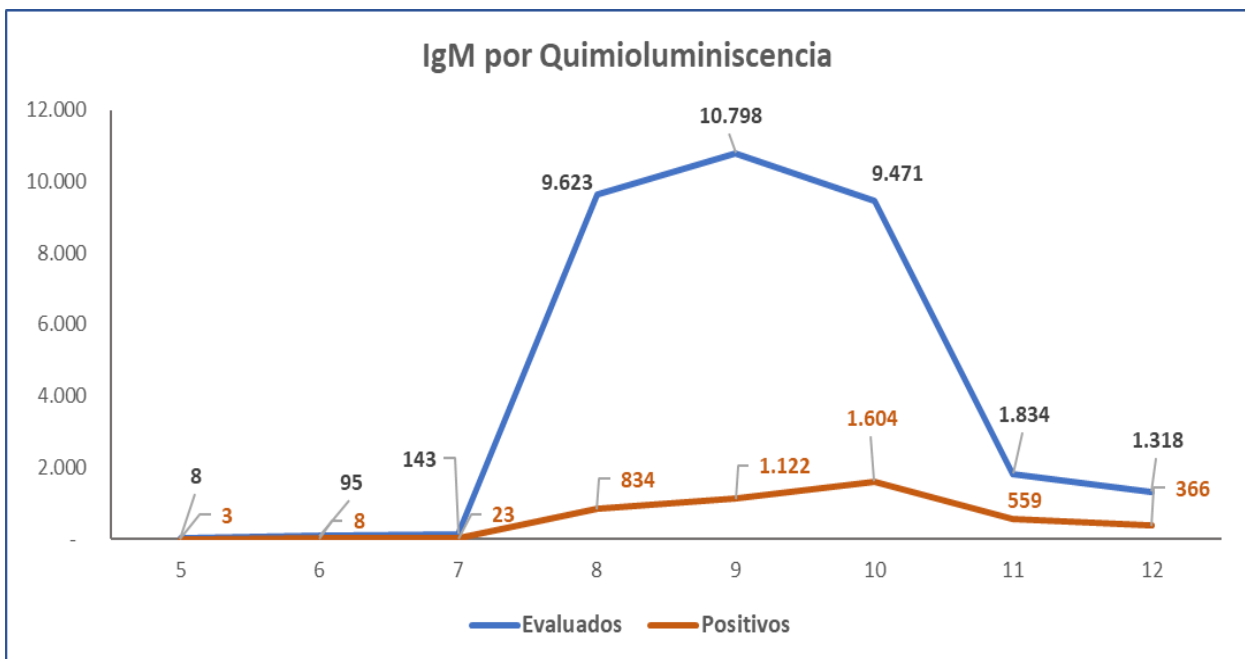


**Gráfico N°2. Método Quimioluminiscencia. IgG- Valores porcentuales de positividad por mes**



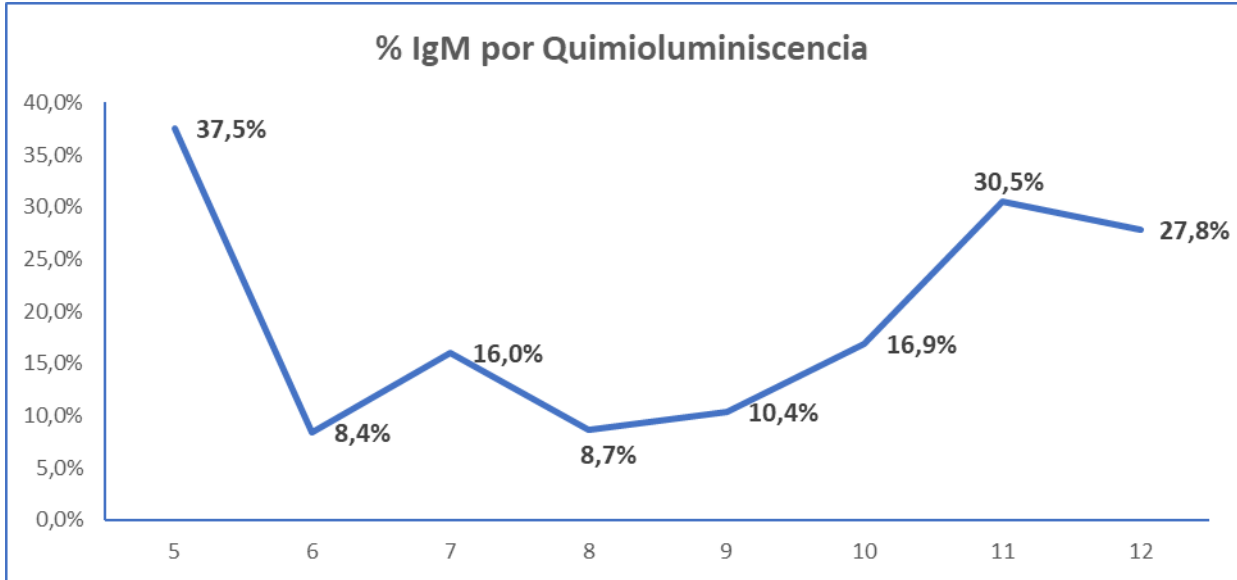
**Gráfico N°3. Método Quimioluminiscencia. IgM- Valores absolutos.**

**Pacientes totales y número de positivos desde el mes 5/20 al mes 12/20.**



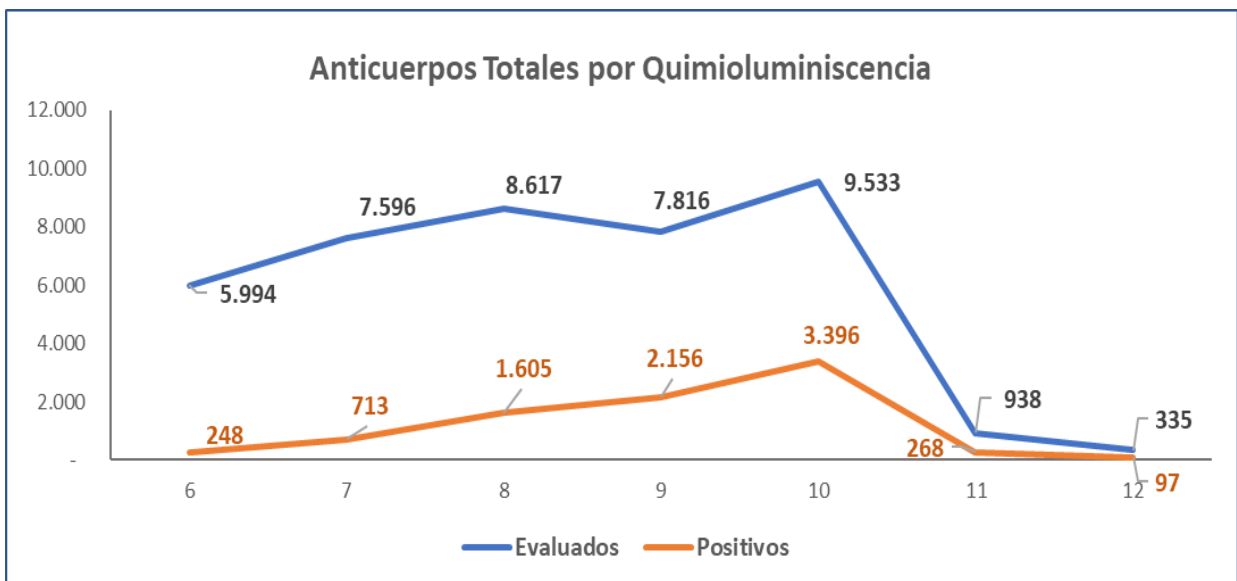


**Gráfico N°4. Método: Quimioluminiscencia. IgM- Valores porcentuales de positividad por mes.**



**Gráfico N°5. Método: Quimioluminiscencia. Anticuerpos Totales. Valores absolutos.**

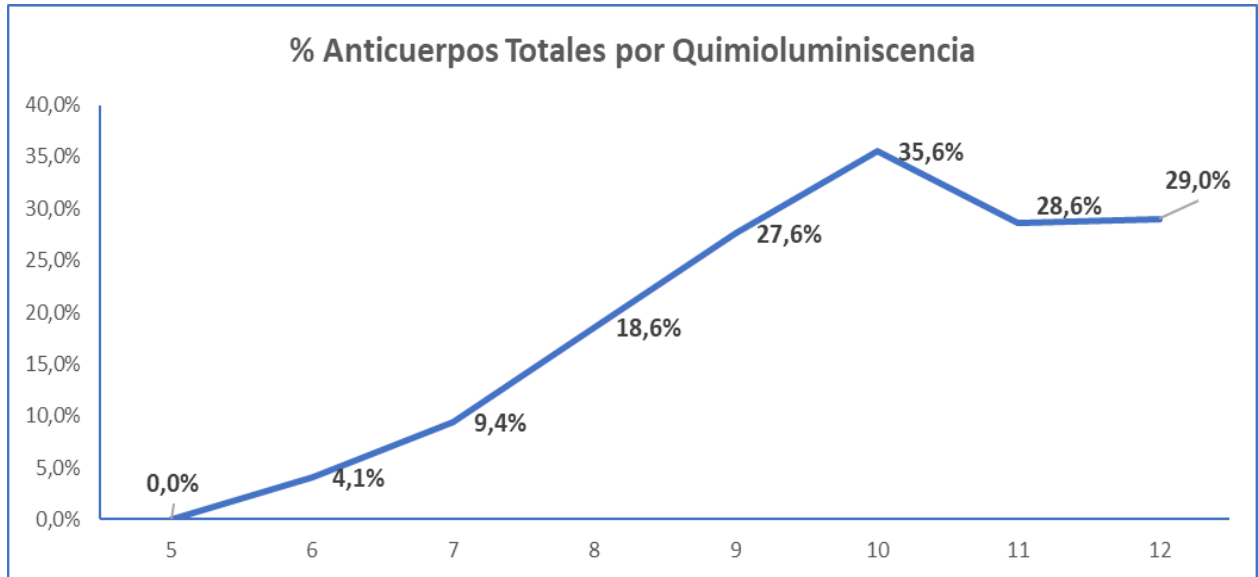
**Pacientes totales y número de positivos desde el mes 5/20 al mes 12/20.**





**Gráfico N°6. Método: Quimioluminiscencia. Anticuerpos Totales**

**Valores porcentuales de positividad por mes.**





## **Método: ENZIMOINMUNOENSAYO**

Tabla Nº2. DATOS TOTALES. VALORES ABSOLUTOS Y PORCENTUALES MES POR MES.

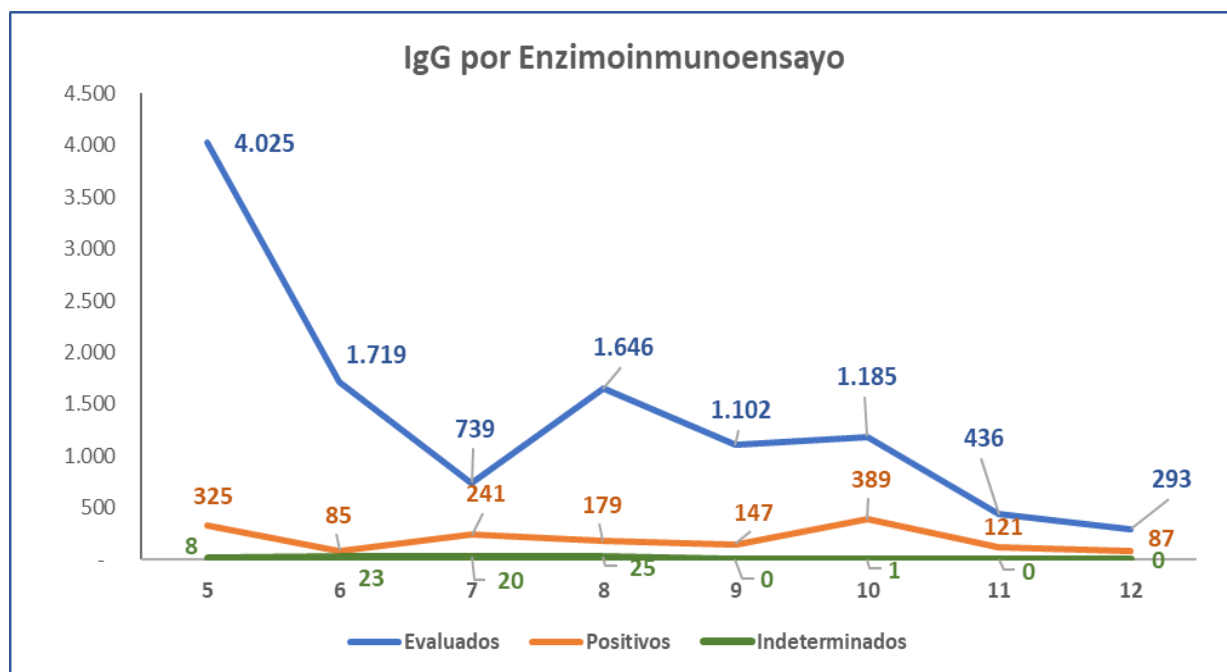
Método: Enzimoimmunoassay

al 31/12/20	Enzimoimmunoassay									
	IgG					IgM				
Mes	Evaluated	Positives	% Positives	Indetermined	Indetermined %	Evaluated	Positives	% Positives	Indetermined	Indetermined %
5	4.025	325	8,1%	8	0,2%	3.767	306	8,1%	1	0,1%
6	1.719	85	4,9%	23	1,3%	5.017	206	4,1%	10	0,2%
7	739	241	32,6%	20	4,5%	491	38	7,7%	23	4,7%
8	1.646	179	10,9%	25	3,5%	681	28	4,1%	14	2,1%
9	1.102	147	13,3%	0	0,0%	1.049	45	4,3%	27	2,6%
10	1.185	389	32,8%	1	0,3%	1.286	103	8,0%	39	3,0%
11	436	121	27,8%	0	0,0%	7	1	14,3%	0	0,0%
12	293	87	29,7%	0	0,0%	4	2	50,0%	0	0,0%
2020	11.145	1.574	14,1%	77	0,7%	12.302	729	5,9%	114	0,9%

Gráfico Nº7. Método: Enzimoimmunoassay.

IgG- Valores absolutos.

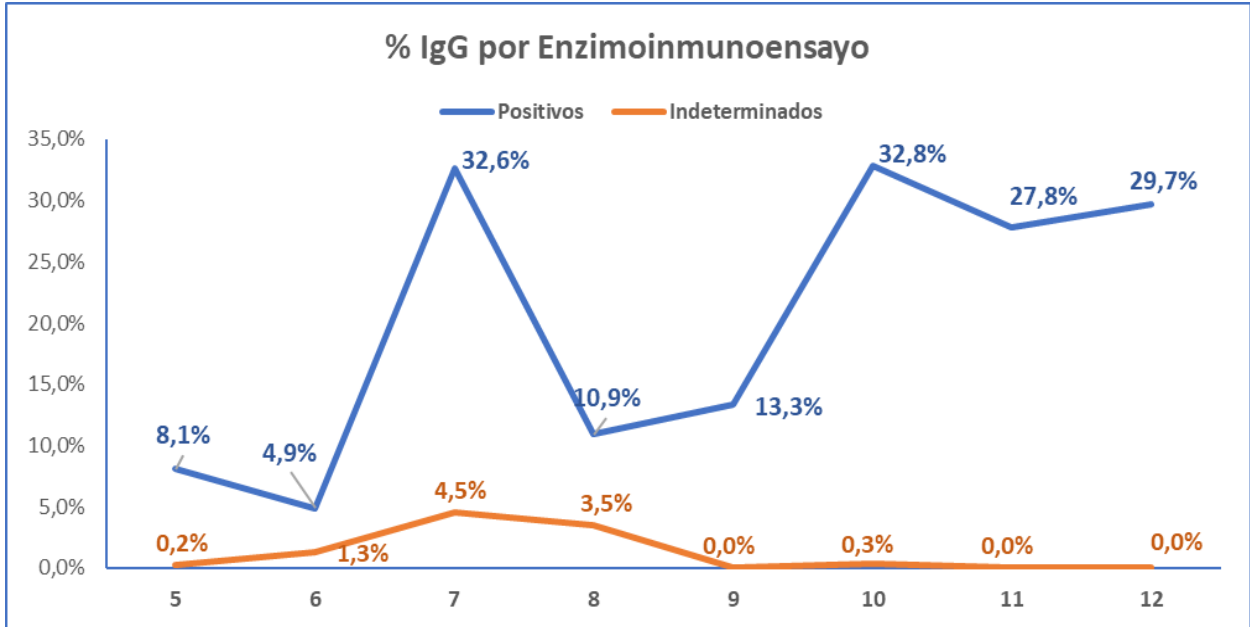
Pacientes totales, positivos e indeterminados desde el mes 5/2020 al mes 12/2020.





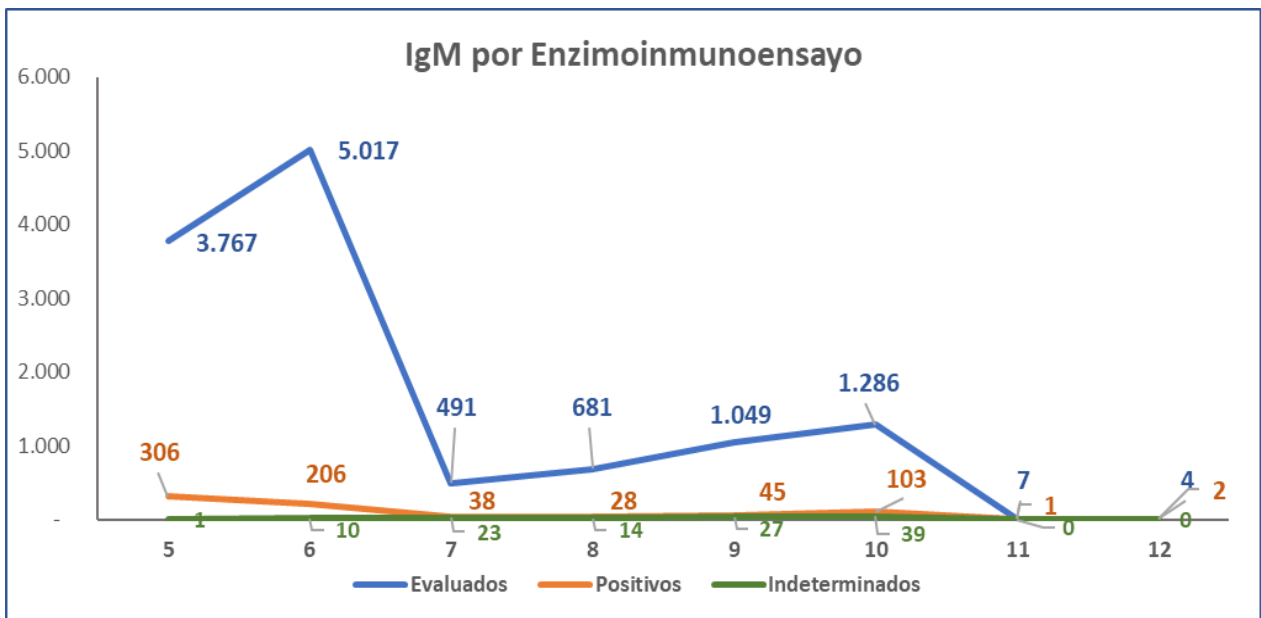
**Gráfico N°8. Método: Enzimoinmunoensayo. IgG positivos e Indeterminados.**

Valores porcentuales por mes.



**Gráfico N°9. Método Enzimoinmunoensayo. IgM. Pacientes totales, positivos e Indeterminados-**

Valores absolutos desde el mes 5/2020 al mes 12/2020.

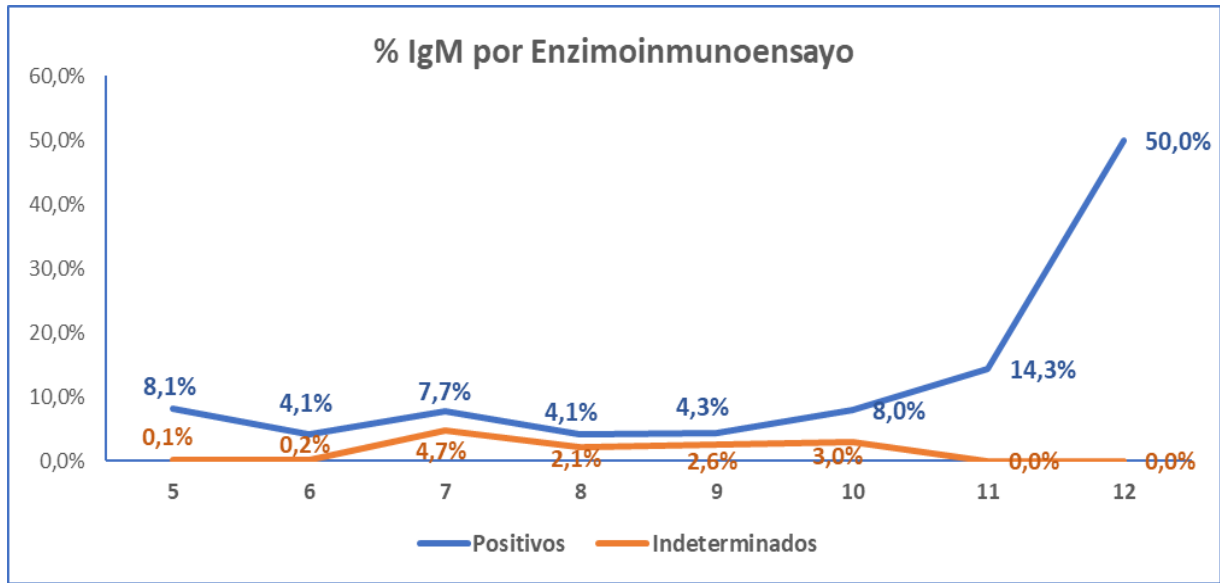






**Gráfico N°10. Método: Enzimoimmunoensayo. IgM positivos e Indeterminados.**

Valores porcentuales por mes.





**RESUMEN por Método:**

**Laboratorios participantes y datos absolutos y porcentuales de cada método.**

**TABLA N°3. LABORATORIOS PARTICIPANTES. Agrupados por localidad.**

OBIOS Datos al 31/ 12 /2020			
Localidad	Nº Laboratorios por localidad	Provincias	Período
BAHIA BLANCA	2		
AVELLANEDA	1		
MONTE GRANDE	1		
QUILMES	1		
SAN ANTONIO DE PADUA	1		
MORON	1		
MARTINEZ	1		
DON TORCUATO	1		
LAS FLORES	1		
TANDIL	1		
NECOCHEA	1		
MAR DEL PLATA	2		
LA PLATA	1	de Bs. As. (15 Lab.)	
C.A.B.A.	3	CABA (3 Lab.)	
NEUQUEN	1	de Neuquén (1 Lab.)	
WHEELWRIGHT	1		
ROSARIO	1	de Santa Fe (2 Lab.)	
RÍO NEGRO	1	de Río Negro (1 Lab.)	
SAN JUAN	1	de San Juan (1 Lab.)	
<b>TOTALES</b>	<b>23 Laboratorios</b>	<b>6 Provincias</b>	<b>Mes 05/2020 al Mes 12/2020</b>

**TABLA N°4. Método QUIMIOLUMINISCENCIA. Resumen final al 31-12-2020**

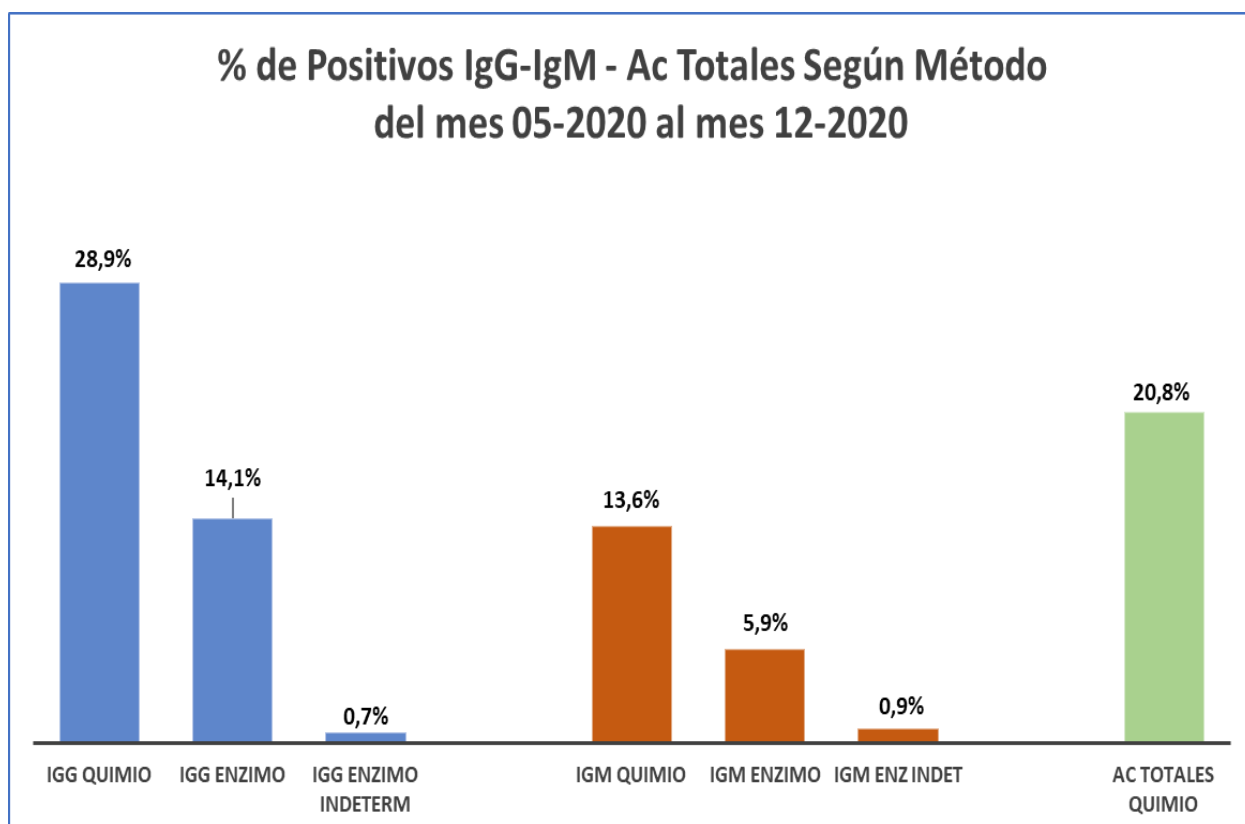
Quimioluminiscencia (Resumen) al 31/12/20					
IgG		IgM		Anticuerpos Totales	
Evalua dos	Positivos	Evalua dos	Positivos	Evalua dos	Positivos
31.354	9.058	33.290	4.519	40.829	8.483
	28,9%		13,6%		20,8%



**TABLA Nº5. Método ENZIMOINMUNOENSAYO. Resumen final al 31-12-2020**

Enzimoinmunoensayo (Resumen) al 31/12/20					
IgG			IgM		
Evaluados	Positivos	Indeterminados	Evaluados	Positivos	Indeterminados
11.145	1.574	77	12.302	729	114
	14,1%	0,7%		5,9%	0,9%

**GRÁFICO Nº 11. Resultados porcentuales según cada método.**





## **RESUMEN GENERAL SUMANDO TODOS LOS MÉTODOS:**

GRÁFICO Nº 12. Porcentuales de resultados de cada anticuerpo por todos los métodos

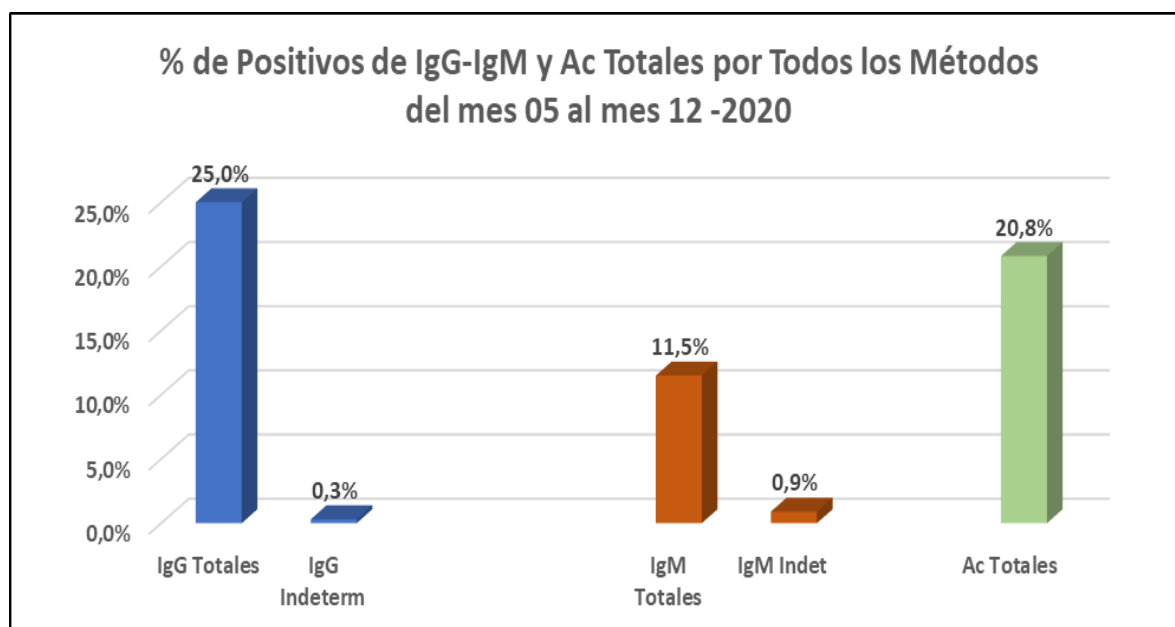


TABLA Nº 6. Anticuerpos encontrados de todos los tipos, en valores absolutos y porcentuales, sumando los dos Métodos (QUIMILUMINISCENCIA y ENZIMOINMUNOENSAYO)

Anticuerpos encontrados de todos los tipos, en valores absolutos y porcentuales sumando los dos Métodos		
TOTAL EVALUADOS	TOTAL POSITIVOS	% POSITIVOS
128.920	24.363	18,9%



**Gráfico Nº 13. Anticuerpos encontrados de todos los tipos, en valores absolutos y porcentuales, sumando los dos Métodos (QUIMILUMINISCENCIA y ENZIMOINMUNOENSAYO) al 31-12-2020**

